

Настройка FTP-соединения с использованием файлового менеджера Total Commander



Вадим Твердохлеб: руководитель веб-студии
«ИВЦ 8 бит» и онлайн-школы
«БИТ:Бизнес. Интернет. Технологии»

Для начала о том, что такое FTP

FTP (File Transfer Protocol) — Протокол передачи данных. Это определенный набор правил, по которым ваш компьютер может соединиться через сеть Интернет с сервером хостера.

Для доступа по протоколу FTP нужно создать такое правило и указать в нем имя сервера, с которым вы хотите соединиться, логин и пароль доступа к директории, где вы хотите размещать свои файлы.

Инструменты для работы с хостером по FTP предоставляют специальные программы. Одна из них — файловый менеджер Total Commander.

Если у вас уже есть Total Commander, то следующий пункт вы можете смело пропускать и переходить непосредственно к вопросу настройки.

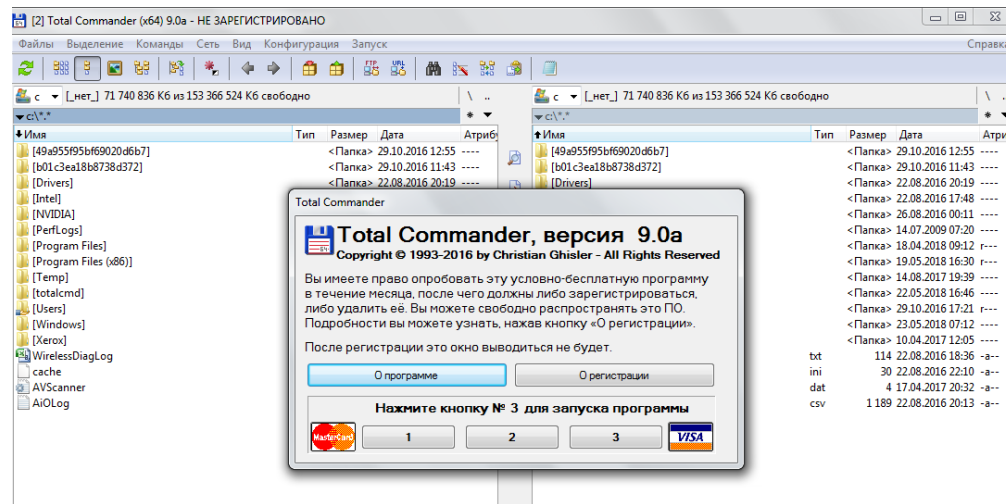
Тем же, у кого на компьютере не установлена эта программа, её нужно будет установить. Теперь о том, где взять?

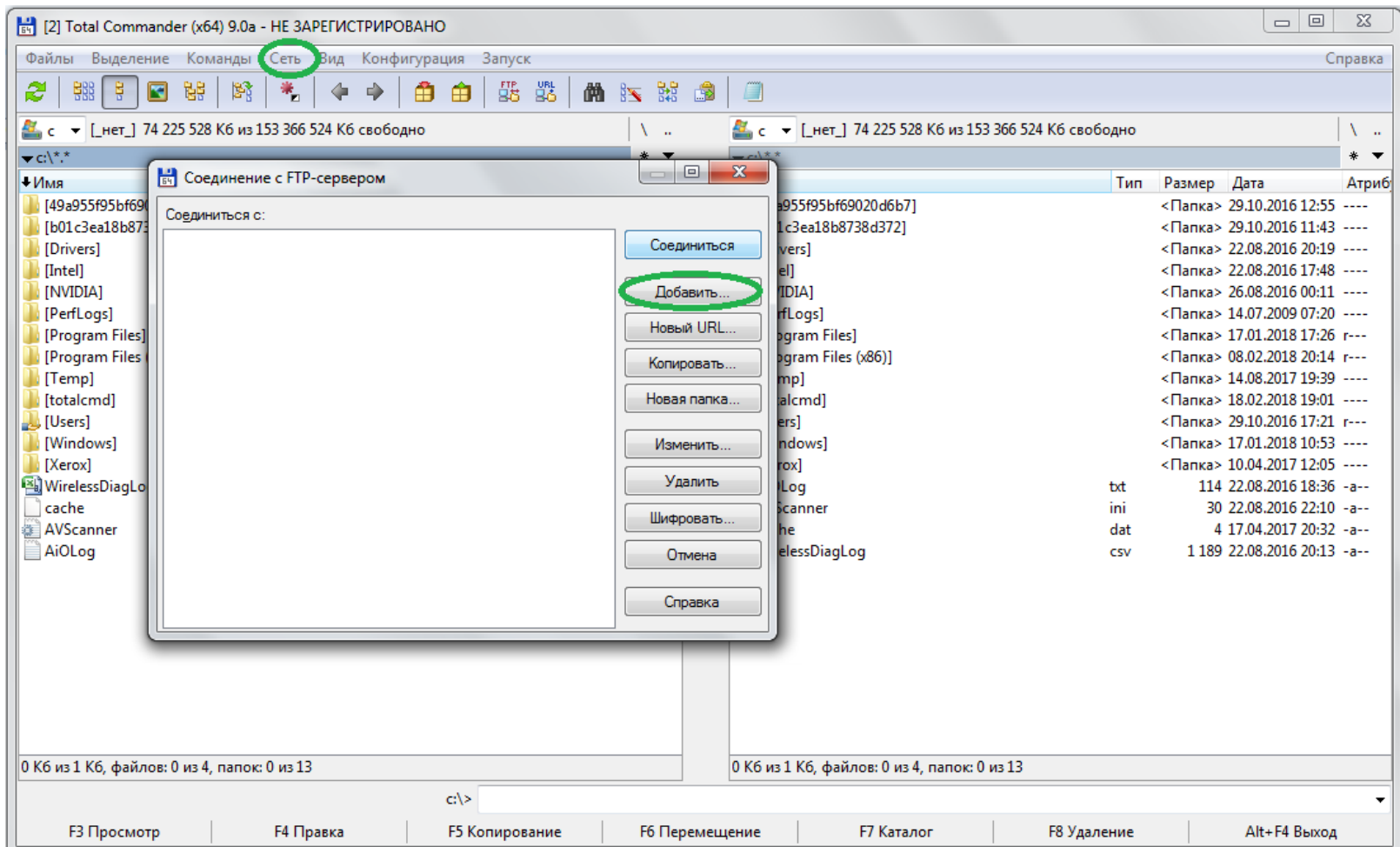
Существует официальный сайт разработчика <http://wincmd.ru>, ссылка дана ниже, под презентацией. Скачиваем архив, распаковываем и запускаем **tcmd****.exe**.

Так же под презентацией ссылка на скачивание дистрибутива для 64-битной Windows прямо с нашего сайта. После скачивания достаточно просто запустить файл **tcmd900ax64.exe**

Настройка FTP-соединения в файловом менеджере Total Commander

1. Запустите Total Commander, прочитайте на табличке какую кнопку (1, 2 или 3) нужно нажать для начала работы. Каждый раз кнопка выбирается программой случайным образом. Программа является условно-бесплатной. По условию распространения вы можете месяц пользоваться ей, а затем зарегистрировать либо удалить. Если вы этого не сделаете, такая вот «мешающая» запуску табличка будет появляться каждый раз. Регистрировать, удалять или продолжать пользоваться условно-бесплатной программой – выбирать вам. 😊





2. Вверху нажимаем «Сеть». Затем «Добавить». В пустом вначале окошке «Соединиться с:» позже будет располагаться список созданных вами соединений

[2] Total Commander (x64) 9.0a - НЕ ЗАРЕГИСТРИРОВАНО

Файлы Выделение Команды Сеть Вид Конфигурация Запуск Справка

FTP Режим обмена Двоичный (zip, dos и т.д.) Отключение QUIT 221 Goodbye.

с:\> [нет] 7 153 366 524 Кб свободно

Имя

- [49a955f95bf69]
- [b01c3ea18b873]
- [Drivers]
- [Intel]
- [NVIDIA]
- [PerfLogs]
- [Program Files]
- [Program Files]
- [Temp]
- [totalcmd]
- [Users]
- [Windows]
- [Xerox]
- WirelessDiagLo
- cache
- AVScanner
- AiOLog

Соединение с FTP-сервером

Соединиться с:

Настройка FTP-соединения

Общие Расширенные

Имя соединения: mysite

Сервер [:Порт]: mysite.beget.t ← **имя сервера**

SSL/TLS Анонимное соединение (пароль - адрес E-mail)

Учётная запись: mysite ← **логин**

Пароль: ***** ← **пароль**

ВНИМАНИЕ: Хранить здесь пароль небезопасно!

Использовать главный пароль для защиты пароля

Удалённый каталог:

Локальный каталог: >>

Пассивный режим обмена (как Web-браузер)

Использовать брандмауэр или прокси-сервер

Определить новый... Изменить... Расширенные ->

OK Отмена Справка

Имя	Тип	Размер	Дата	Атриб
<Папка>	<Папка>		29.10.2016 12:55	----
<Папка>	<Папка>		29.10.2016 11:43	----
<Папка>	<Папка>		22.08.2016 20:19	----
<Папка>	<Папка>		22.08.2016 17:48	----
<Папка>	<Папка>		26.08.2016 00:11	----
<Папка>	<Папка>		14.07.2009 07:20	----
<Папка>	<Папка>		17.01.2018 17:26	r---
<Папка>	<Папка>		08.02.2018 20:14	r---
<Папка>	<Папка>		14.08.2017 19:39	----
<Папка>	<Папка>		18.02.2018 19:01	----
<Папка>	<Папка>		29.10.2016 17:21	r---
<Папка>	<Папка>		17.01.2018 10:53	----
<Папка>	<Папка>		10.04.2017 12:05	----
txt		114	22.08.2016 18:36	-a--
ini		30	22.08.2016 22:10	-a--
dat		4	17.04.2017 20:32	-a--
csv		1 189	22.08.2016 20:13	-a--

0 Кб из 1 Кб, файлов: 0 из 4, папок: 0 из 13

с:\>

F3 Просмотр | F4 Правка | F5 Копирование | F6 Перемещение | F7 Каталог | F8 Удаление | Alt+F4 Выход

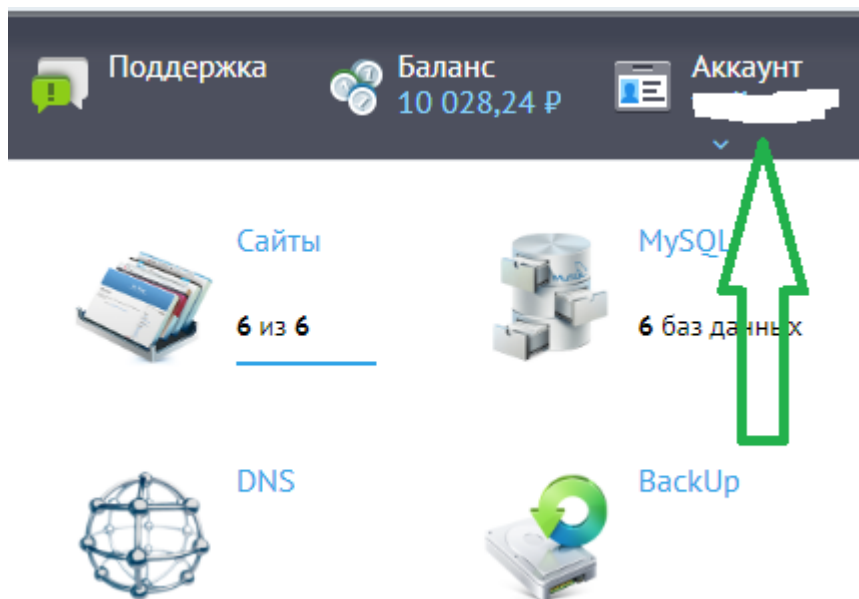
3. В окне Настройка соединения нам нужно будет заполнить 4 поля.

Первое поле «Имя соединения» – вы придумываете сами. Лучше всего назвать соединение именем сайта, с которым вы будете его устанавливать

Второе поле «Сервер[Порт]:» - здесь нужно указать имя сервера. Оно содержится в первом письме от хостера, которое вы получили после регистрации у него своего аккаунта. Либо нужно зайти в свой аккаунт у хостера и посмотреть название сервера там.

The screenshot shows the Beget user interface. At the top, there is a navigation bar with the Beget logo, contact information for Russia (8 (800) 700-06-08), and links for support, social media, and account management. Below the navigation bar, there are several service tiles: 'Файловый менеджер' (2,2 из 10,0 Гб), 'FTP' (Управление аккаунтами), 'Сайты' (6 из 6), 'MySQL' (6 баз данных), 'CMS' (Установка систем управления), 'Домены и поддомены', 'DNS', 'BackUp', 'СronTab' (Планировщик заданий), 'Почта' (2 ящика), 'Сервисы', 'Помощь и поддержка', 'Журналы' (Логи доступа), 'Статистика' (Информация о нагрузке), and 'Обратная связь'. On the left side, there is a sidebar with 'Общая информация' (Твердохлеб Вадим Юрьевич) and 'Тех. информация' (Сервер: *****. beget.tech, SSH-доступ: [SSH icon]). A green arrow points to the 'Помощь и поддержка' tile.

Третье поле «Учетная запись» - здесь нужно указать имя своей учетной записи у хостера. Оно содержится в первом письме, которое вы получили после регистрации от хостера. Либо нужно зайти в свой аккаунт у хостера и посмотреть имя там. Вообще, все данные из письма хостера, касаемые регистрации, нужно где-нибудь хранить

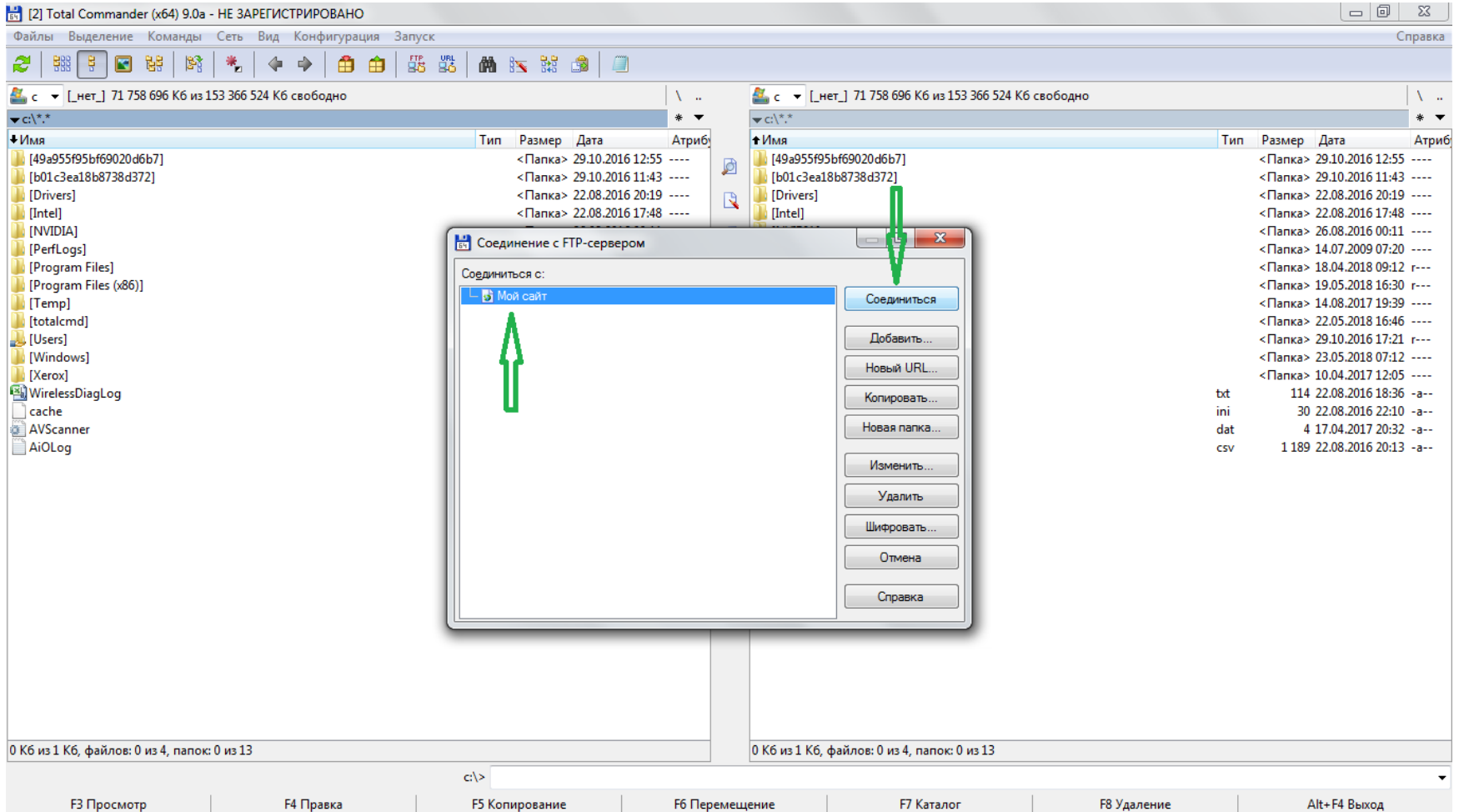


Четвертое поле «Пароль» - здесь нужно указать пароль своей учетной записи у хостера. Он также содержится в первом письме, которое вы получили после регистрации от хостера.

Кстати, в одном из видеоуроков я рассказываю о том, как в панели управления своим аккаунтом у хостера можно задать новую учетную запись для доступа по FTP. Например, это может потребоваться для разграничения прав, если вы хотите кому-нибудь дать доступ по FTP к папкам своего сайта на хостинге, но не хотите давать ему доступ целиком в свой аккаунт. Вообще же, имя пользователя и его пароль, полученные во время первой регистрации, одинаково используются для доступа ко всем услугам хостера. В том числе и по FTP. Об этом хостер любезно уведомляет вас в своем первом письме.

В поле «Локальный каталог» можно выбрать директорию на вашем компьютере, которая постоянно будет открываться в одной из панелей файлового менеджера после установления FTP-соединения. Во второй панели, естественно, будет отображаться директория на сервере хостера. После заполнения полей нажимаем Ок.

В списке соединений выбираем нужное и нажимаем Соединиться



Если вы все сделали правильно, то в одном окошке Total Commander вы увидите диск своего компьютера, а в другом окошке диск хостинга.

Поздравляю с успешным FTP-соединением!